

Šildytuvas



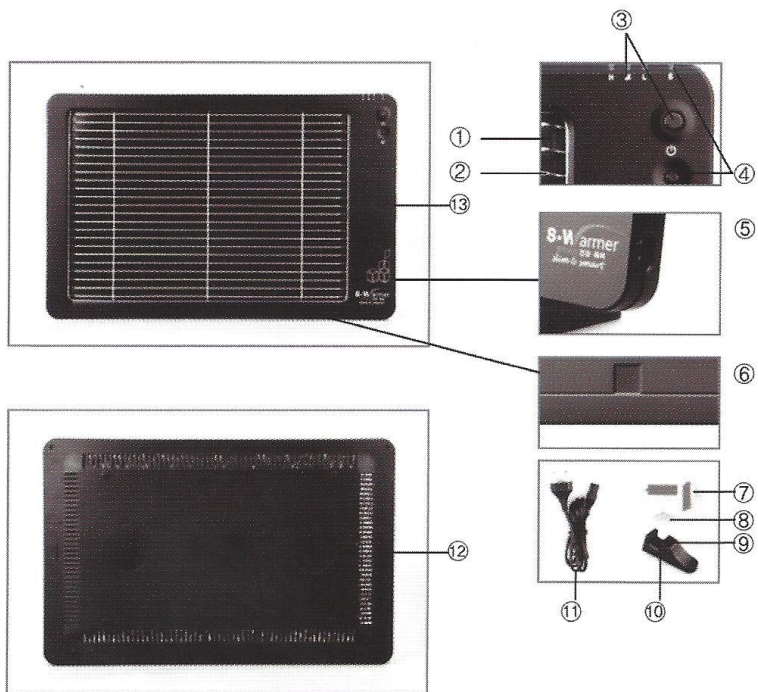
S-Warmer
FIR Well-being Warmer

KAIP GERIAUSIA NAUDOTIS „S-WARMER“ ŠILDYTUVU

„S-Warmer“ šildytuvas sušildo žmogaus kūną didelio tankio infraraudonųjų spindulių išspinduliuojama šiluma maloniausiu ir sveikiausiu būdu. Jis sunaudoja labai mažai energijos, daugiausia 220Wh, t.y. nei trečdaliu mažiau už kitus tradicinius elektrinius šildytuvus.

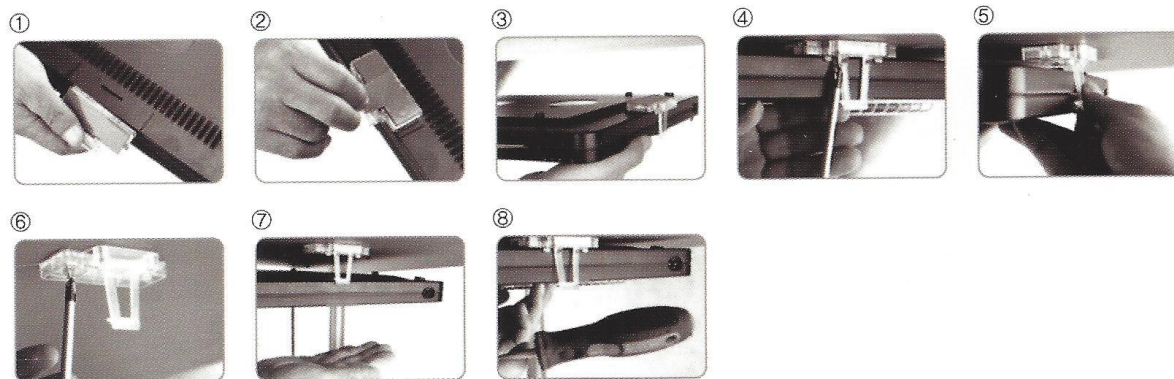
Prašome perskaityti žemiau nurodytus patarimus ir kuo geriausiai išnaudokite „S-Warmer“ siūlomus privalumus:

- Geriausia „S-Warmer“ šildytuvą įrengti po stalu su nemokamai teikiamais laikikliais. Norėdami mėgautis malonia šiluma nesuvartojant daug energijos, nustatykite vidutinį galingumą (M) ir taupaus (S) laiko režimą.
- Tiems, kam šąla pėdos, patartina naudoti „S-Warmer“ šildytuvo bevandenės pėdų vones. Kaip jas padaryti žiūrėkite 3 ir 4 lapeliuose. Prieš atliekant pėdų vonelę nusimaukite batus ir atsargiai uždėkite kojas ant apsauginių grotelių, kad jos nesideformuotų.
- „S-Warmer“ šildytuvas yra ypač lengvas, jį lengva pritvirtinti arba nuimti, tad jį galite perkelti ir naudoti kur tik norite: biure, kambaryje, miegamajame, bibliotekoje ir t.t. Šiam tikslui galite įsigyti laikiklius.
- Nors ir sukurtas asmeniniam naudojimui, „S-Warmer“ šildytuvas taip pat gali 2 – 3 °C sušildyti nedidelius kambarius nuo 10 iki 12 m². Eidami miegoti išjunkite aukštą galią ir laiko lempuotę. Tai padės gerai išsimiegoti, o ryte atsikelsite žvalūs ir pailsėję.
- „S-Warmer“ šildytuvą galima naudoti ne tik žiemą. Net ir vasarą jis padeda apsisaugoti nuo peršalimo, kurį gali sukelti oro kondicionierius, jo pagalba išdžiovinti drabužius galima vos per kelias minutes.
- Skirtingai nei su tradiciniais šildytuvais, „S-Warmer“ išspinduliuojami tolimieji infraraudonieji spinduliai nekenkia sveikatai. Moterims ypač rekomenduojama nuolat jį naudoti nedideliu galingumu net jei nėra šalta. „S-Warmer“ šildytuvo išspinduliuojami didelio tankio tolimieji infraraudonieji spinduliai giliai įsigers į odą suteikdami jai žvilgesio.

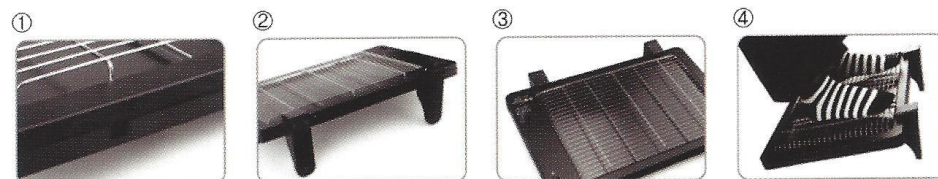


1. Anglies šildytuvas
2. Apsauginės grotelės
3. Įjungimo mygtukas
4. Laiko mygtukas ir lemputė
5. Maitinimo lizdas
6. Anga stovui
7. Laikikliai ir lipni juostelė
8. Varžtai spaustukams
9. Stovo kaištis
10. Stovas
11. Maitinimo laidas
12. Galinis laikiklis
13. Priekinis laikiklis

Tvirtinimas po stalu



Pėdų vonelė



„S-Warmer“ šildytuvo tvirtinimas

Tvirtinimas po stalu

1. Nuspręskite kur norite pritvirtinti šildytuvą.
 - Įsitikinkite, kad montavimo vieta yra pakankamai didelė šildytuvui (mažiausiai 52x33 cm) ir tarp kojų ar kelių ir šildytuvo turi išlikti tinkamas atstumas.
 - Kad būtų šilčiau, pritvirtinkite šildytuvą pakankamai arti kūno.
2. Nuvalykite tą stalo dalį, prie kurios klijuosite laikiklius.
3. Laikiklius dėkite jiems skirtose vietose (nuotraukoje ①). Norint pritvirtinti šildytuvą, nuo lipnios laikiklių pusės nuimkite apsauginę juostelę (②) ir stipriai prispauskite šildytuvą prie stalo plokštės (③) ✖ Jei lipni juostelė prie plokštės gerai neprisiklijuoja atlikite 4 žingsnį, rankomis prispausdami šildytuvą prie plokštės.
4. Įsukite laikiklius į dvi išorines varžtų angas (④) ir atskirkite šildytuvą nuo laikiklių.
 - ✖ Tai galima padaryti nuimant laikiklių kojeles (⑤). Atskirdami rankomis laikykite šildytuvą, kad nenukristų ant kietų grindų.
5. Laikiklius įsukite į kitas dvi varžtų angas (⑥) ir ant jų pakabinkite šildytuvą.
 - ✖ Norint ant laikiklių pakabinti šildytuvą, laikykite jį toje vietoje, kur yra laikikliams skirtos vietos, tiesiai po jais ir stipriai spausdami arba ties jais lengvai suduokite (⑦).
 - ✖ Nestipriai suduodami į laikiklių kojeles įsitikinkite, kad jos yra gerai įtaisytos.

Pėdų vonelės paruošimas

1. Įstatykite apatinę šildytuvo dalį į stovo plyšį (①).
2. Stumkite stovą išilgai šildytuvo apačios taip, kad stovo kaištis sutaptų su skylė, esančia šildytuvo apačioje (②).
3. Paguldykite šildytuvą ir atsargiai ant jo uždėkite kojas (③~④).

Saugos instrukcijos

Darbas su regulatoriumi

1. Įjunkite maitinimo laidą į lizdą ir įjunkite šalia esantį jungiklį. Tinkamai įjungtas į maitinimo šaltinį šildytuvais trumpai pyptelės.
2. Norėdami įjungti šildytuvą, paspauskite įjungimo mygtuką
 - ※ Iš pradžių bus nustatyta vidutinė šilumos temperatūra (M) ir taupymo režimas (S). Veikdamas šiuo režimu šildytuvai automatiškai išsijungs po 4 valandų.
3. Norėdami pakeisti šildymo lygį, trumpai paspauskite įjungimo mygtuką.
 - ※ H (aukšta temp.) – maždaug 140°C, M (vidutinė temp.) – maždaug 120°C, L (žema temp.) – maždaug 90°C.
4. Degant laiko lemputei šildytuvai automatiškai išsijungs po 4 valandų. Dar kartą paspauskite laiko mygtuką, lemputė išsijungs ir šildytuvai išsijungs po 12 valandų.

Saugos instrukcijos

1. Norėdami išvengti perkaitimo neuždenkite šildytuvo priekinės dalies.
2. Kitus šilumą skleidžiančius objektus laikyti toliau nuo šildytuvo.
3. Šildytuvo negalima laikyti prie pat elektros lizdo.
4. Laikyti šildytuvą toliau nuo vandens, kad nekiltų elektros nuotėkis, šokas ar trumpasis jungimas. Nenaudoti jo vonioje, duše ar baseine.
5. Neleisti šildytuvo naudoti mažesnių fizinių pajėgumų, sensorinių ar protinių gebėjimų turintiems asmenims, taip pat neturintiems patirties ir žinių, nebent jie yra prižiūrimi atsakingo už jų saugumą asmens arba buvo duoti nurodymai kaip naudotis prietaisu.
6. Neleisti vaikams žaisti su prietaisu.
7. Nelaikyti šildymo plokštės arti kitų daiktų (ypač smailių ar aštrių). Supjaustytos, pradurtos ar kitaip sugadintos dalys gali perkaisti ilgainiui sukeldamos gaisrą.
8. Po stalais įrengtas šildytuvai taip pat įkaitins ir jų paviršius. Ant paviršiaus esantys kiti daiktai (knygos, popierius, klaviatūra, puodeliai, telefonai ir t.t.) gali įkaisti iki 50°C. Įsitikinti, kad nebūtų jokių šilumos netoleruojančių daiktų.
9. Nenaudojant šildytuvo įsitikinti, kad kištukas yra atjungtas nuo elektros šaltinio.



Garantija

„S-Warmer“ šildytuvo garantinis laikotarpis nuo įsigijimo datos – 2 metai.

Užsirašykite ant lapelio prietaiso įsigijimo laiką ir vietą ir jį saugokite tam atvejui, jei prireiktų nemokamos techninės priežiūros.

Klientas		Įsigijimo data	
Prekės įsigijimo vieta	Pardavėjas		
	Tel. numeris		
	Adresas		

Atkreipkite dėmesį, kad toliau išvardintais gedimo atvejais, turėsite sumokėti techninės priežiūros išlaidas, net jei nebus pasibaigęs garantinis laikotarpis:

1. nebuvo laikytasi šiame vadove nurodytų saugumo instrukcijų;
2. neatsargus naudojimas;
3. jei prietaisą išardę ar taisę asmenys nėra oficialiai įgalioti ar paskirti gamintojo arba techninės priežiūros agentūros.
4. naudojant netinkamą energijos šaltinį.

Jei prietaisas sugedęs ar blogai veikia, kreipkitės į prekės platintoją arba gamintoją.

S·Warmer
FIR Well-being Warmer

Manufacturer: I-One Film Co., Ltd. www.skysun.kr