

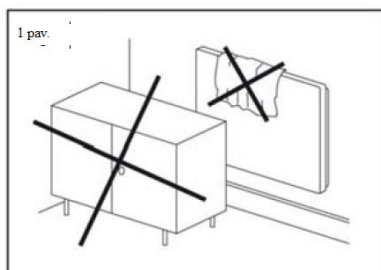
KERAMIKINIŲ NATŪRALAUS ŠILDYMO PLOKŠČIŲ ECOSUN CR

NAUDOJIMO IR EKSPLOATACIJOS INSTRUKCIJOS

Dėmesio!

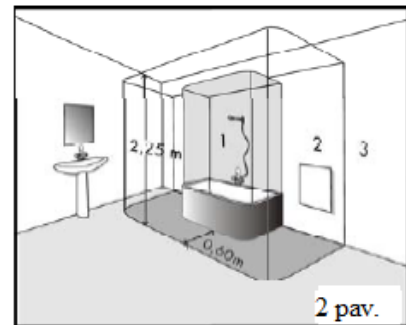
- Plokštės eksploatacijos darbus gali atlikti tik kvalifikuoti specialistai. Prieš pradėdant šiuos darbus, plokštė turi būti atjungta nuo maitinimo šaltinio. Plokštė yra pagaminta iš trapios medžiagos, todėl būtina laikytis visų atsargumo priemonių transportuojant, valdant ir montuojant.
- **Jokiu būdu neuždenkite plokštės, kad nekiltų gaisras.** Priešais plokštę negalima statyti baldų arba kabinti užuolaidų (žr. 1 pav.), taip pat būtina užtikrinti laisvą oro cirkuliaciją. Būtina reguliariai prieš prasidedant šildymo sezonui, valyti dulkes nuo plokštės. Nelieskite plokštės maudydamiesi vonioje arba duše!
- **Šildymo plokštės negalima naudoti, jeigu yra pažeistas keraminis paviršius.**
- Būtina pasirinkti tinkamą tvirtinimo detalę (sienų kaištį), ypač tvirtinant prie gipso kartono/ gipso, medienos plaušo ar porėtų betono konstrukcijų. Jeigu reikia, dėl tvirtinimo detalių pasikonsultuokite su specializuota įmone ar gamintoju.
- **DĖMESIO:** šioje šildymo plokštėje nėra sumontuotas kambario temperatūros reguliavimo įtaisas. Nemontuokite šios šildymo plokštės mažose patalpose, jeigu jose yra žmonių, kurie negali palikti patalpos savarankiškai, išskyrus tuos atvejus, kai yra juos lydintys asmenys.
- Vaikai nuo 8 metų ir vyresni, taip pat asmenys, turintys fizinę, jutiminę ar psichinę negalią, neturintys pakankamos patirties ar žinių, gali naudoti įrenginį tik prižiūrimi lydinčių asmenų ar įgiję pakankamas žinias kaip saugiai naudoti įrenginį bei suvokiantys galimą pavojų. Vaikams draudžiama žaisti su prietaisu. Vaikai gali valyti ir prižiūrėti įrenginį tik prižiūrimi suaugusių. Jaunesniems nei 3 metų vaikams neturėtų būti leista artintis prie prietaiso, nebent jie būtų nuolat prižiūrimi.
- Vaikai nuo 3 iki 8 metų amžiaus gali įjungti ir išjungti prietaisą, jeigu jis yra padėtas ar sumontuotas numatytoje standartinėje darbinėje padėtyje ir jeigu jie yra prižiūrimi suaugusių, jeigu jiems buvo paaiškinta, kaip saugiai elgtis su prietaisu ir jeigu jie supranta galimą pavojų. Vaikams nuo 3 iki 8 metų amžiaus draudžiama kišti kištuką į lizdą, valdyti ar valyti įrenginį ar atlikti priežiūros darbus, kuriuos turi atlikti naudotojas.

DĖMESIO – kai kurios įrenginio dalys gali smarkiai įkaisti ir nudeginti. Ypač reikia būti atsargiems jeigu patalpoje yra vaikų ar neįgalių asmenų.



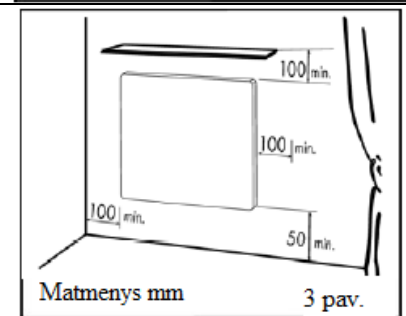
Montavimo instrukcijos

Montavimo, elektros jungčių ir pirmojo paleidimo darbus turi atlikti kvalifikuotas darbuotojas. Plokštės pritaikytos montavimui ant sienos. Jeigu ketinama montuoti kitoje vietoje, rekomenduojama pasikonsultuoti su gamintoju.



Montavimas ant sienos

- Pažymėkite angas pagal lentelę, išgręžkite angas; įstatykite kaiščius, įsriekite varžtus maždaug 5 mm. (6 pav.)
- Visuomet kabinkite plokštę ant visų tvirtinimo angų!
- Uždėkite plokštę ant varžtų.

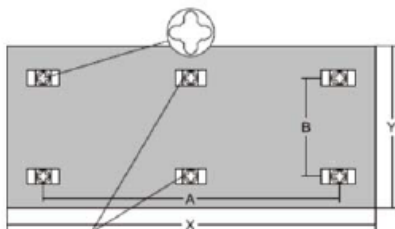


Atstumai

Atstumas nuo prietaiso apačios iki grindų turi būti ne mažesnis kaip 50 mm; rekomenduojamas atstumas – 150 mm. Atstumas iš šono (pvz. nuo baldų) turi būti ne mažesnis kaip 50 mm., ir 50 mm yra minimalus atstumas į viršų (žr. 3 pav.). Laisva erdvė priešais plokštę turi būti ne mažiau kaip 50 cm. Vonioje plokštė turi būti montuojama laikantis standarto HD 60364-7-701:2007 ir yra leidžiama tvirtinti taip, kaip pavaizduota 2 pav. Plokštė priskiriama II klasės prietaisams, apsaugos klasė IP 44. Plokštę draudžiama montuoti tiesiogiai po elektros lizdu.



6 pav.



Tik Eco Sun 1050 CR

W	A (mm)	B (mm)
300	340	360
500	885	190
700	660	360
1050	383/766	360

Elektros laidų prijungimas

Plokštėje yra dviejų laidų kabelis, skirtas 1 / N 230 V / Hz, su kištuku prijungimui prie lizdo. Ištraukus kištuką ir sutrumpinus tiekimo laidą, garantija neprarandama.

Laidų ženklavimas spalvomis:

Fazė – rudas

Vidurinis (srovės) laidininkas – mėlynas

Maitinimo laidas yra prijungtas prie bloko sienoje, žr. 4 pav.

Plokštę draudžiama montuoti tiesiogiai po elektros lizdu.

Maitinimo kabelis turi būti su įtaisais, skirtais atsijungti nuo elektros tinklo, kuriame atstumas tarp atjungtų kontaktų yra mažiausiai 3 mm visuose poliuose.

Jei šio prietaiso maitinimo laidas yra pažeistas, jį turi pakeisti gamintojas arba techninės priežiūros specialistas.

Plokštės valdymas

Plokštę valdyti rekomenduojame naudojant išorinį kambario termostatą su jungikliu.

Kambario termostatas palaiko nustatytą oro temperatūrą patalpoje. Be to plokštėje yra sumontuotas ribinis termostatas, užtikrinantis jos saugų veikimą.

Plokštės išmontavimas

Prieš išmontuodami, atjunkite plokštę nuo maitinimo tinklo dviejų polių jungikliu. Pakelkite plokštę į viršų vertikaliai ir į šonus taip, kad atsikabintų nuo varžtų. Be to, maitinimo laidą būtina atjungti nuo sienoje esančio bloko.

Techniniai duomenys:

Tipas	Matmenys (I x P x A)	Išvestis (W)	Srovė (A)	Įtampa (V) AC	Apsaugos klasė	Veikimo zona
CR 300	592x592x39	300	1,3	230 V	II	IP 44
CR 500	1192x400x39	500	2,2			
CR 700	1192x592x39	700	3			
CR 1050	1500x700x39	1050	4,6			

Plokštę galima montuoti ant A,B, C1 ar C2 degumo klasės pagrindo.

Garantijos sąlygos

Tiekėjas suteikia 24 mėnesių garantiją nuo jų gaminio pardavimo dienos. Garantija netaikoma gedimams, atsirandantiems dėl transportavimo, neatsargaus manipuliavimo ar neprofesionalaus montavimo. Garantija taip pat netaikoma neprofesionaliai intervencijai į plokštę arba įprastam gaminio susidėvimui.

Pardavimo patvirtinimas: _____

Pardavimo data: _____ Serijos numeris: _____

Pardavėjas: _____