



Techninės Charakteristikos

Modelis	AC-M2-AA	Triukšmo lygis	≤66dB(A)	Nominali įtampa	100-240V ~
Išmatavimai	240 x 240 x 520mm	Svoris	apytiksliai. 4.8kg	Nominalus kintamosios srovės dažnis	50/60Hz
Švaraus oro tiekimo greitis kietosios dalelės (0.1-10)	310m ³ /h	Švaraus oro tiekimo greitis formaldehidais (SOTG formaldehidais)	60m ³ /h	Nominali galia	31W
Surinkta grynoji masė kietosios dalelės (SGM KD)	P4	Surinkta grynoji masė formaldehidais (SGM formaldehidais)	F4	Maitinimo laido ilgis	1.8 m
Optimalus veikimo plotas	21~37m ² *	Valymo efektyvumas	Didelis	Prietaise yra RD sąlytu modulis su CMIIT ID: 2014DP5056	
Wi-Fi modulis	802.11b/g/n Palaiko išmanųjį ryšį ir nuotolinį valdymą telefonu				

* Pastaba: apskaičiuota pagal Q/BIZMK0001-2015 standartą

Trikčių Diagnostika

Problemos	Prietaisas neįsijungia	Prietaisas veikia per garsiai	Neefektyvus valymas	Oro kokybės indikatorius lemputė rodo klaidą
Sprendimo būdai (kontroliniai punktai)	<ul style="list-style-type: none"> Ar tinkamai uždėtas galinis dangtis? Ar tinkamai prijungtas maitinimo laidas? 	<ul style="list-style-type: none"> Įsitikinkite, kad yra įstatytas filtras. Įsitikinkite, kad pašalintas filtro įpakavimas. 	<ul style="list-style-type: none"> Įsitikinkite, kad yra įstatytas filtras. Įsitikinkite, kad pašalintas filtro įpakavimas. Ar filtras tinkamai įstatytas? 	<ul style="list-style-type: none"> Oro kokybės indikatorius lemputė rodo klaidą Ar dulkių jutiklyje yra per daug dulkių? Pastaba: daugiau informacijos "Priežiūra - dulkių jutiklio valymas" skiltyje.

8

Teisinė Informacija

Teisinis pranešimas naudotojams Korėjoje

Pažymime, kad šis prietaisas yra patvirtintas naudojimui gyvenamuosiuose namuose ir gali būti naudojamas bet kokiaje aplinkoje. (Tai reiškia, kad šis belaidis įrenginys veikdamas gali sukelti radijo bangų trikdžius)

Teisinis pranešimas naudotojams Singapūre



EEĀ Ir Perdirbimo Informacija

Europa — ES atitikties deklaracija



Mes, Beijing Zhimi electronic technology limited, šiuo dokumentu patvirtiname, kad šis prietaisas atitinka galiojančias direktyvas ir europines normas bei pakeitimus.

Šalinimo ir perdirbimo informacija

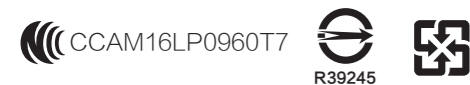


Teisingas šio gaminio šalinimas. Šis žymėjimas rodo, kad gaminio negalima išmesti su buitineis atliekomis. Siekiant išvengti galimos žalos aplinkai ar žmonių sveikatai dėl nekontroliuojamo atliekų šalinimo, atsakingai perdirbkite jį skatindami tvarų pakartotinį materialinių išteklių panaudojimą. Norėdami grąžinti panaudotą įrenginį, pasinaudokite grąžinimo ir surinkimo sistemomis arba susisiekite su mažmeninės prekybos įmone, kurioje įsigijote produktą. Ji gali pasirūpinti aplinkai saugiu šio produkto perdirbimu.

Perdirbimo informacija



Įrenginys Mi Air Purifier AC-M2-AA RoHS atitinka 2011 m. E-Atliekų (valdymo ir tvarkymo) taisyklės (E-Waste (management and handling)) rules, 2011.



10

Pastabos

Transportavimas ⚠️ Prieš transportuodami prietaisą, jį išjunkite ir atjunkite elektros tiekimą
⚠️ Laikykite prietaisą ant stabilaus paviršiaus, kad nesusižeistumėte dėl vibracijos ar kritimo

Montavimas ⚠️ Prietaisas neįsijungs, jei netinkamai uždėtas galinis dangtis
⚠️ Užtikrinkite rekomenduojamą atstumą tarp oro įleidimo angų ir sienų ar kitų kliūčių: mažiausiai 20 cm kairėje ir dešinėje pusėje bei 10 cm gale

Naudojimas ⚠️ Nedelsiant nustokite naudoti prietaisą, jei atsirado neįprastas garsas, įtartinas kvapas, aukšta temperatūra, nereguliarus ventiliatoriaus sukimasis ar kiti sutrikimai
⊘ Neikiškite pirštų ar kitų pašalinių daiktų į joksias prietaiso angas
⊘ Laikykite plaukus ir audinius atokiai nuo prietaiso, kad neužkimštų ir neįstrigtų oro įleidimo ar išleidimo angose
⊘ Nesėdėkite, nesiremkite į prietaisą ir nepaverskite jo
⚠️ Užtikrinkite tinkamą vėdinimą naudodami prietaisą kartu su įrenginiais, naudojančiais degų kurą, kad išvengtumėte apsinuodijimo anglies monoksidu ir kitų pavojų

Įspėjimai Kad išvengtumėte gaisro, elektros smūgio ar kitų pažeidimų, naudokite maitinimo laidą ir elektros lizdus kaip nurodyta toliau:

- ⚠️ Per stiprus kintamosios srovės matinimo laido lenkimas, lankstymas ar susukimas gali pakenkti ar atidengti kabelio šerdį
- ⊘ Prietaisą išjunkite tik imdami už kištuko, niekada neišjunkite prietaiso traukdami už laido
- ⊘ Naudokite tik tinkamus kintamosios srovės elektros lizdus
- ⊘ Nenaudokite maitinimo laido jokiems kitiems įrenginiams
- ⊘ Išmontuoti ir taisyti produktą gali tik remonto specialistas
- ⚠️ Jeigu maitinimo laidas yra pažeistas, kreipkitės tik į įgaliotus platintojus dėl naujo laido įsigijimo
- ⚠️ Prieš pradėdami aptarnavimo darbus ar transportavimą, išjunkite Mi Air Purifier iš elektros tiekimo tinklo

Apribojimai Kad išvengtumėte gaisro, elektros smūgio ar kitų pažeidimų, nenaudokite prietaiso:

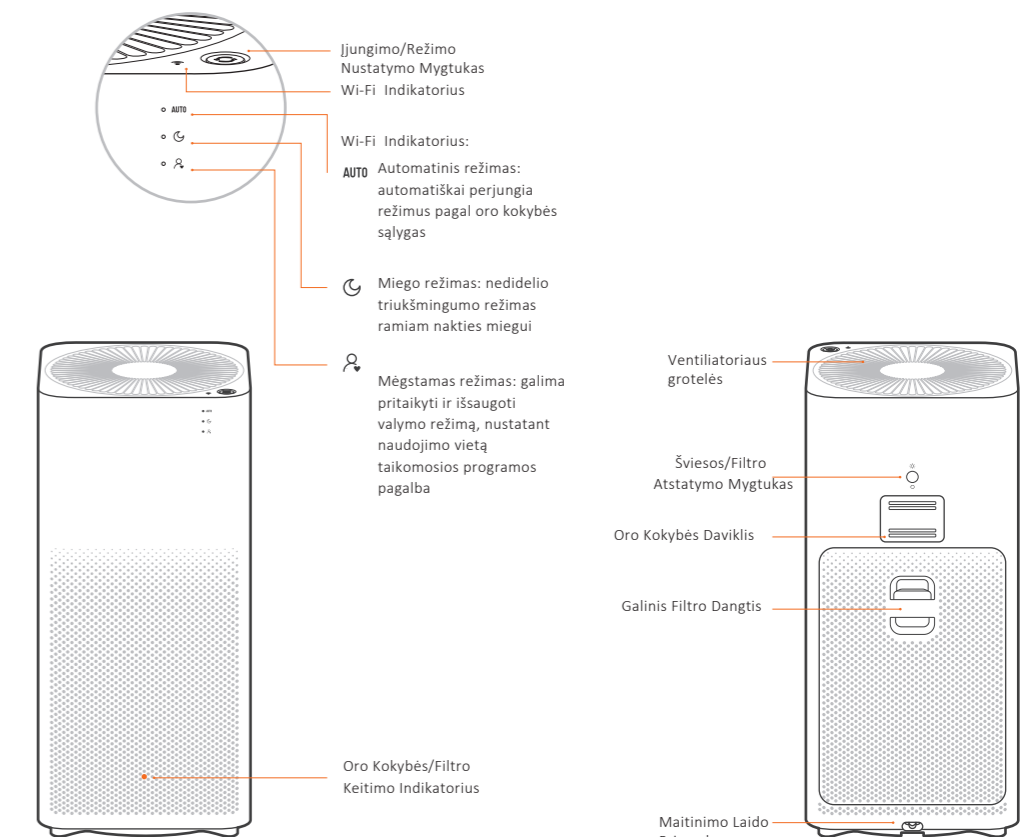
- ⊘ Ant paviršių, kur prietaisas gali pasvirti ar negali būti stabiliai pastatytas
- ⊘ Labai karštoje ar šaltoje aplinkoje bei aplinkoje, kurioje yra ugnies šaltinis ir vanduo

9

Mi Air Purifier 2

Naudotojo Vadovas

Laikykite šį naudotojo vadovą saugioje vietoje ir atidžiai perskaitykite prieš pradėdami naudoti prietaisą



Mi Air Purifier 2

Gamintojas: Beijing Zhimi Electronic Technology Limited Klientų aptarnavimas: www.mi.com/service
Adresas 11-1102, Office Building Rainbow City, NO.68 Qinghe Mid-Street, Haidian District, Pekinas

ver30m1.0

11

1

Svarbios Saugos Taisyklės

- Šiuo prietaisu gali naudotis vaikai nuo 8 metų ir vyresni bei asmenys, turintys psichinių, jutimo ar protinių sutrikimų, arba tie, kuriems trūksta patirties ar žinių, jeigu jie yra prižiūrimi ir instruktuojami apie saugų prietaiso naudojimą ir supranta su tuo susijusius pavojus. Negalima leisti vaikams žaisti su šiuo prietaisu.
- Neprižiūrimi vaikai neturėtų valyti ir prižiūrėti prietaiso.
- Jei maitinimo laidas pažeistas, jį tokiu pačiu turi pakeisti gamintojas, jo įgaliotas techninės priežiūros atstovas ar kiti kvalifikuoti asmenys – taip išvengsite pavojaus.

Atsisiųskite Programą



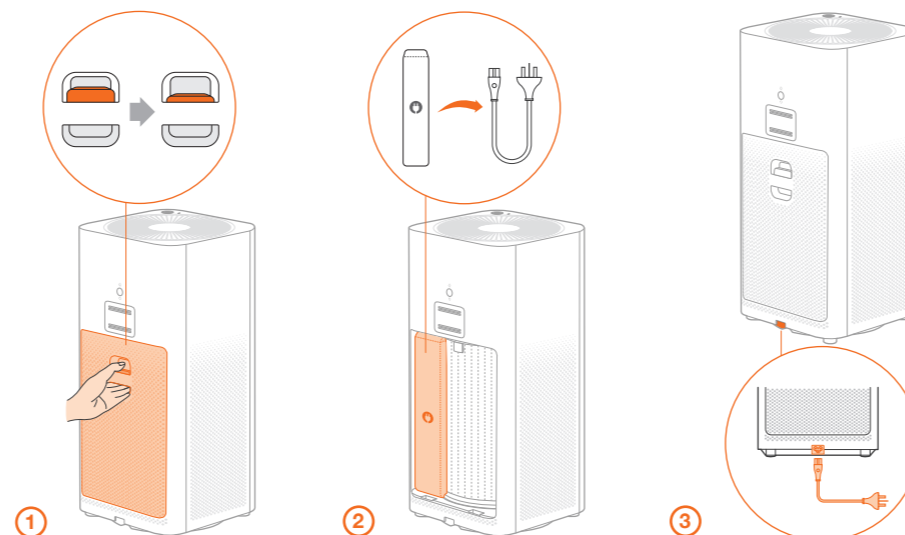
Nuskenуйте QR kodą arba eikite į "App Store" ir parsisiųskite "Mi Home App".

Pastaba: jei negalite prijungti telefono prie oro valytuvo, žiūrėkite skiltį "Wi-fi modulio perkrovimas".



2

Montavimas ir Naudojimas



1. Galinio dangčio atidarymas:

Paspauskite, kad atidarytumėte galinį dangtį, ir įsitinkinkite, kad filtras įstatytas teisingai.

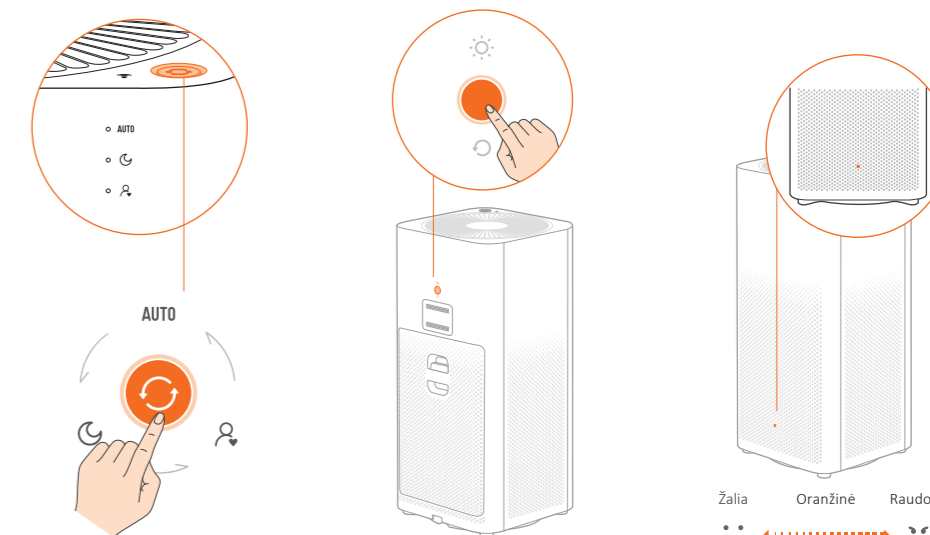
2. Maitinimo laido išėmimas:

Išimkite maitinimo laidą ir uždarykite galinį dangtį. Čia parodytas maitinimo laidas skirtas tik iliustracijai, prašome žiūrėti į realų gaminį.

3. Maitinimo įjungimas

Įkiškite maitinimo laidą į maitinimo laido prievadą, esantį ant prietaiso pagrindo, o kitą galą įjunkite į maitinimo šaltinį.

3



Įjungimo/Režimo nustatymo mygtukas:

Paspauskite, norėdami įjungti prietaisą. Paspauskite dar kartą, jei norite perjungti režimą. Norėdami išjungti prietaisą, paspauskite ir palaikykite 2 sekundes.

Šviesos Mygtukas:

Šviesos mygtukas, esantis prietaiso gale, leidžia reguliuoti šviesą sekančia tvarka: įjungti ryškia šviesą, blankią šviesą ir ją išjungti.

Oro Kokybės Indikatorius:

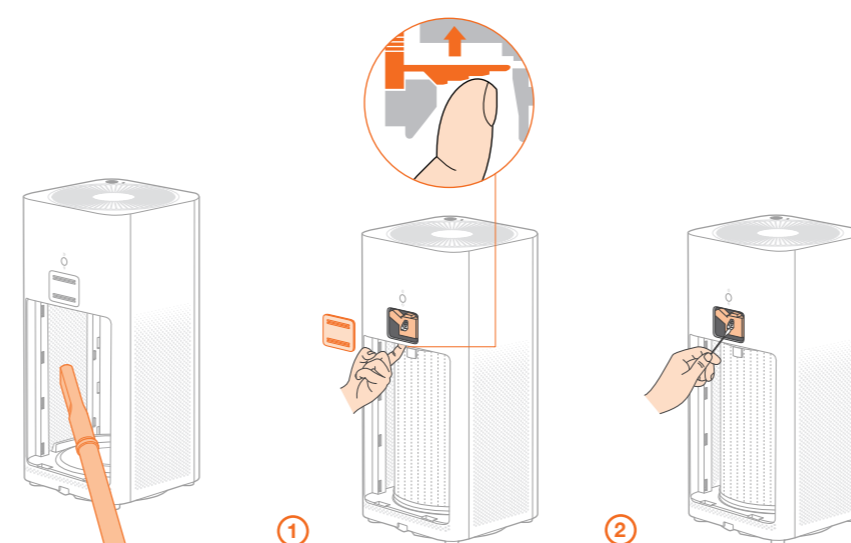
Žymi oro kokybę žalia, oranžinė ir raudona spalvos šviesomis.

4

Priežiūra

Pastabos

- ⚠ Prieš keisdami filtras, valydami filtro korpusą ar dujų jutiklį, būtinai išjunkite oro valytuvą ir atjunkite nuo elektros tiekimo tinklo.
- ⚠ Siekdami geriausių rezultatų, keiskite filtrą kas 3~6 mėnesius. Mi Air Purifier 2 filtro keitimo indikatorius patogiu būdu - raudonai pulsuojančia lempute - informuoja atėjus laikui keisti filtrą.
- ⚠ Kai filtras prisipildo kenksmingų dujų, gali atsirasti kvapas. Padėkite filtrą saulėtoje ir vėdinamoje vietoje, kad kvapas pasišalintų.



Filtro korpuso valymas:

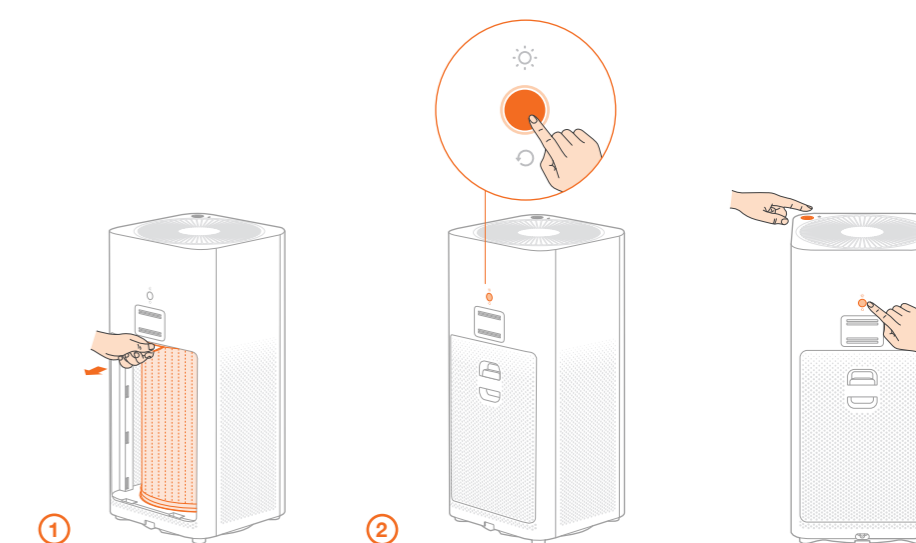
Geriausiam rezultatams pasiekti, naudokite dulkių siurbį ar minkštą skudurėlį prie oro įleidimo angų ar korpuso sienelių prilipusių dulkių pašalinimui.

Dulkių jutiklio valymas:

1. Dulkių jutiklio galinis dangtelis yra virš filtro galinio dangčio. Norėdami atidaryti dulkių jutiklio galinį dangtelį, paspauskite mygtuką filtro korpuso viršuje, pašalinimui.

2. Rekomenduojama švelniai nušluostyti dulkes nuo jutiklio sausu medvilnės tamponu kas pusę metų.

6



Filtro keitimas:

1. Išsamias instrukcijas rasite "filtro keitimo" lentelėje, esančioje ant galinio dangčio.

2. Pakeitę filtrą vėl įjunkite prietaisą. Paspauskite ir palaikykite prietaiso gale esantį mygtuką 6 sekundes, kol garsinis signalas parodys, kad filtras buvo sėkmingai pakeistas ir filtro keitimo laikmatis nustatytas iš naujo.

Wi-Fi modulio perkrovimas:

Jei nepavyksta prijungti savo telefono prie oro valytuvo, tuo pat metu laikykite nuspaudę režimo ir šviesos mygtukus 5 sekundes. Garsinis signalas rodo, kad Wi-Fi buvo sėkmingai perkrautas.

7

5